

Wie verpacke ich leere Tonerkartuschen und Tintenpatronen richtig?

Uns ist im Laufe der Zeit aufgefallen, dass immer mehr Einsendungen schlecht bzw. ungenügend verpackt sind. Durch unzureichendes Verpacken entstehen beim Transport erhebliche Schäden wie z.B.: zerbrochene Kartuschen, an- und abgebrochene Teile an den Tonerkartuschen. Wir bitten Sie daher, Ihre leeren Tonerkartuschen transport- und bruchstabil zu verpacken.

Wie verpacke ich richtig?

Für das richtige Verpacken Ihrer leeren Tonerkartuschen empfehlen wir, Sie mindestens in Luftpolsterfolie (siehe Bild 3) oder anderen geeigneten Polstermaterial zu verpacken. Weiterhin müssen, um Schäden zu verhindern, die Tonerkartuschen seitlich und auch nach oben mit geeignetem Füllmaterial abgepolstert werden. Die Abpolsterung nach oben wird aus unserer Erfahrung heraus sehr oft vernachlässigt. Wird Ihre Sendung vor dem Schließen des Paketes nicht ausreichend mit Polstermaterial aufgefüllt, können sich beim Transport die Tonerkartuschen bewegen und somit an- und zerbrechen. Leere Tintenpatronen, die Sie Ihrer Einsendung beilegen möchten, bitten wir separat zu verpacken, sodass sie nicht mit den Tonerkartuschen in Berührung kommen.



Leere Tonerkartuschen, die ohne Polstermaterial verpackt sind (siehe Bild 4, 5 und 6) werden beim Transport zu uns sehr häufig beschädigt. Beschädigungen, die bei Tonerkartuschen auftreten können, werden im unteren Textabschnitt erläutert.



Für den Transport ist ein entsprechend **stabiler** Umkarton zu verwenden. Bitte verpacken Sie Ihre Tonerkartuschen nicht wie im Bild 7! Da unnötiges Einwickeln Ihrer leeren Tonerkartuschen mit Klebeband (siehe Bild 8) oder Stretchfolie keine geeignete Transportschutz bietet.

Das Packet darf maximal 20kg schwer sein!!!

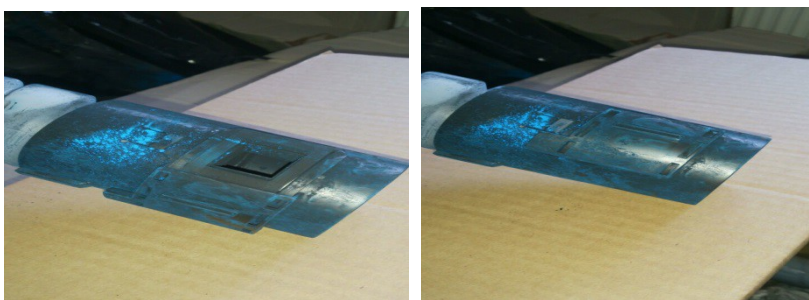


Beschädigungen an leeren Tonerkartuschen

Weiterhin können Tonerkartuschen und Trommeleinheiten (siehe Bild 12) zerbrechen und Beschädigungen durch Risse sowie Eindellungen an Walzen z.B.: Brother und Konika Minolta (siehe Bild 13 und 14) aufweisen.



Diese Beschädigungen kommen dadurch, weil sehr oft der zur Kartusche gehörende Transportschutz (siehe Bild 15, 16 und 17) nicht verwendet wird.



Bitte auch dringend darauf achten das Tonerkartuschen und Resttonerbehälter vor dem einpacken richtig verschlossen werden da sonst der ganze Resttoner austritt (siehe Bild 6).

Bei Fragen rufen sie uns an!!! Telefonnummer : 039202/879276